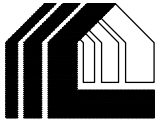
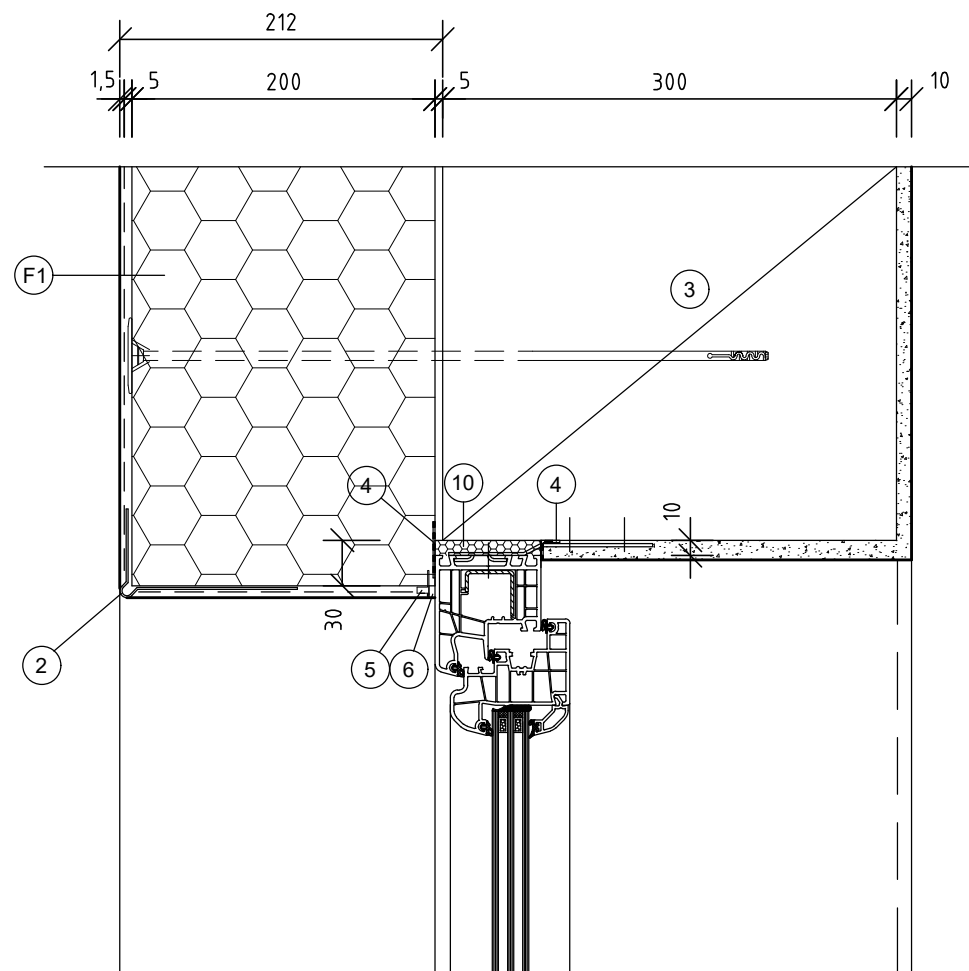


Číslo sady

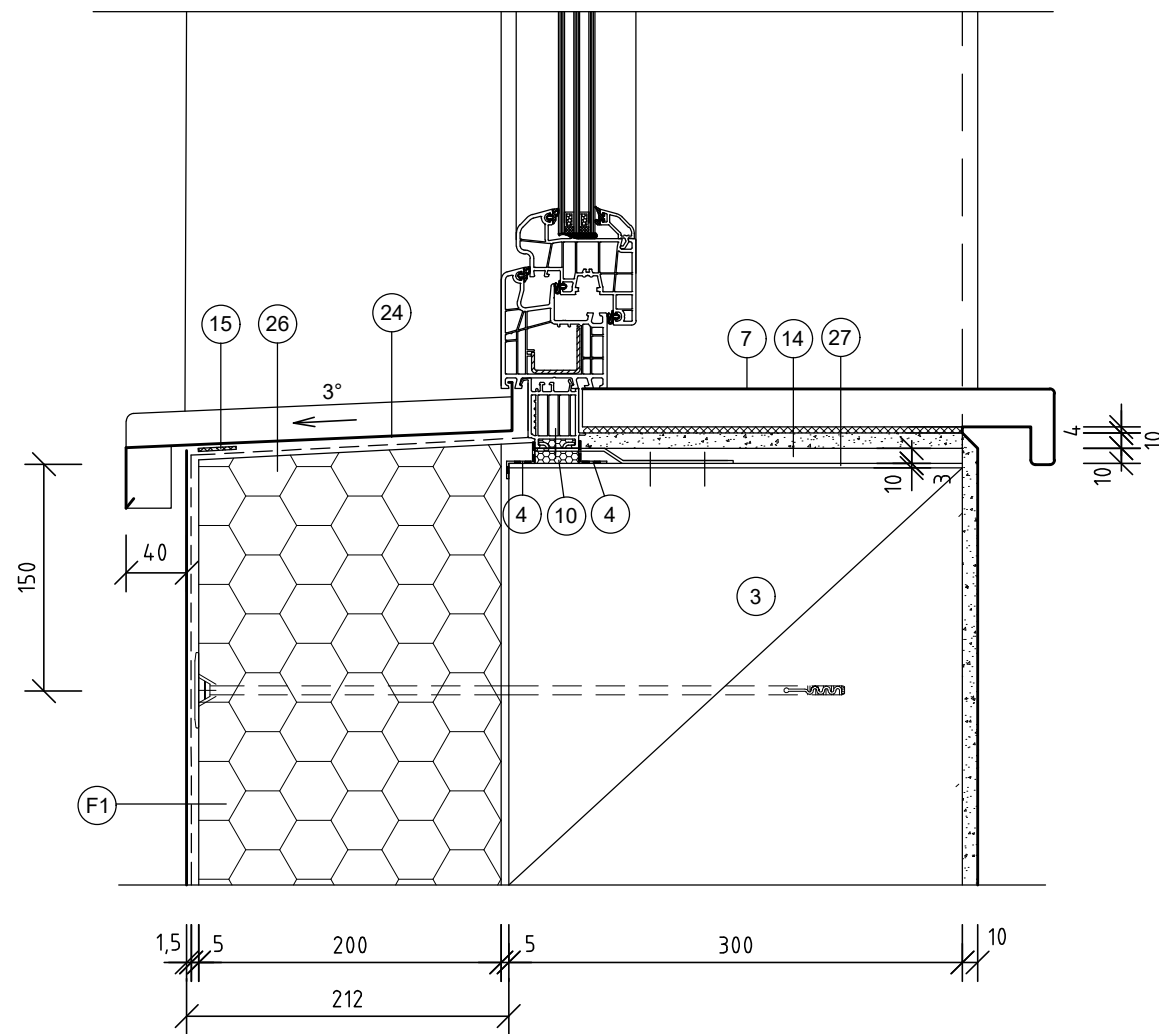
Autorizácia

NÁZOV STAVBY	Topoľčianky, Centrálny logistický sklad (CLS), Kasárne, rekonštrukcia objektu		 STAPRING , a.s. CINTORÍNSKA 9, 81108 BRATISLAVA PREVÁDZKA: PIARISTICKÁ 2, 949 24 NITRA									
MIESTO STAVBY	Topoľčianky, par.č. 3045/17,18,19,20,23											
STAVEBNÉ OBJEKTY	SO O1											
OBJEDNÁVATEĽ	Ministerstvo vnútra SR Pribinova č.2, 812 72 Bratislava		<table><tr><td>DÁTUM :</td><td>05 2025</td></tr><tr><td>ZÁKAZKOVÉ Č.:</td><td>25 001</td></tr><tr><td>MIERKA :</td><td>1:10, 1:5</td></tr><tr><td>FORMÁT :</td><td>10 x A4</td></tr></table>		DÁTUM :	05 2025	ZÁKAZKOVÉ Č.:	25 001	MIERKA :	1:10, 1:5	FORMÁT :	10 x A4
DÁTUM :	05 2025											
ZÁKAZKOVÉ Č.:	25 001											
MIERKA :	1:10, 1:5											
FORMÁT :	10 x A4											
ZHOTOVITEĽ	Stapring a.s., Cintorínska 9, 811 08 Bratislava, prevádzka Piaristická 2, 949 24 Nitra											
STUPEŇ PROJEKTU	Realizačný projekt											
HIP	ING.ALICA REŽNÁ											
ZOD.PROJEKTANT	ING.ALICA REŽNÁ											
PROJEKTANT	ING.ALICA REŽNÁ, ING. IVAN KÓŇA											
NÁZOV VÝKRESU	DETAILY		VÝKRES Č.: A19									
ČASŤ/PROFESIA	E1.1	STAVEBNÉ RIEŠENIE										

DETAIL KD1 - NADPRAŽIE OKNA M 1:5



DETAIL KD2 - PARAPET OKNA M 1:5



LEGENDA

- 2 - rohový profil etics pvc so sieťovinou

3 - prefabrikovaný panel obvod. plášťa Calsilox hr. 300 mm

4 - Int. - parotesná páska, Ext. - paropriepustná páska

5 - ukončujúca pvc lišta pri okne

6 - trvale pružný tmel - silikónový tmel

7 - plastová parapetná doska

10 - polyuretanová pena - montážne osadenie otvorov

11 - rohový profil etics pvc so sieťovinou
- 14 - extrudovaný polystyrén hr.=10 mm

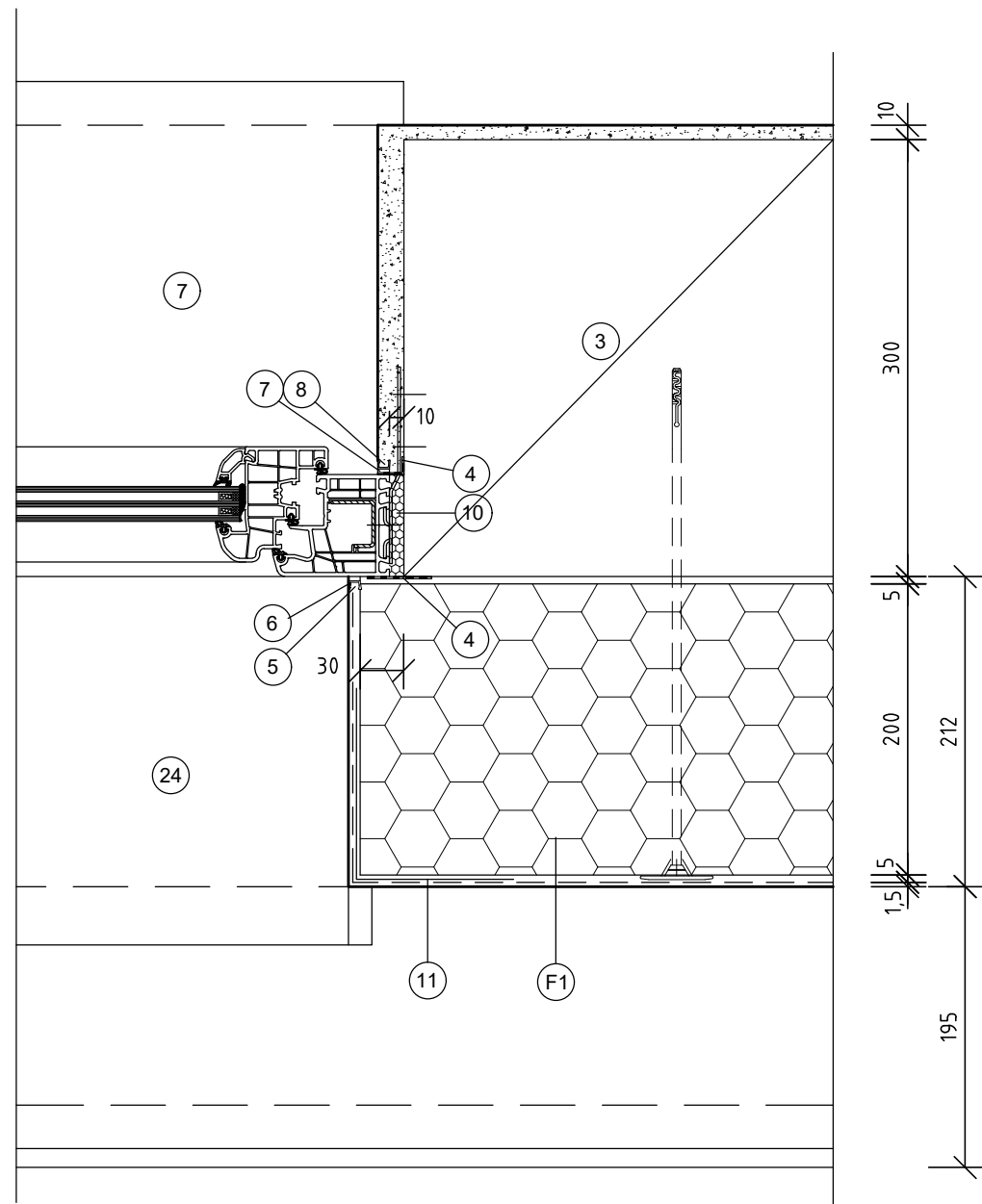
15 - tesniaca páska komprimačná

24 - poplast. plechový parapetný profil

27 - vyrovnanie podkladu maltou 3 mm

F1 - kontaktný zateplovací systém obvod. plášťa

DETAIL KD3 - OSTENIE OKNA M 1:5



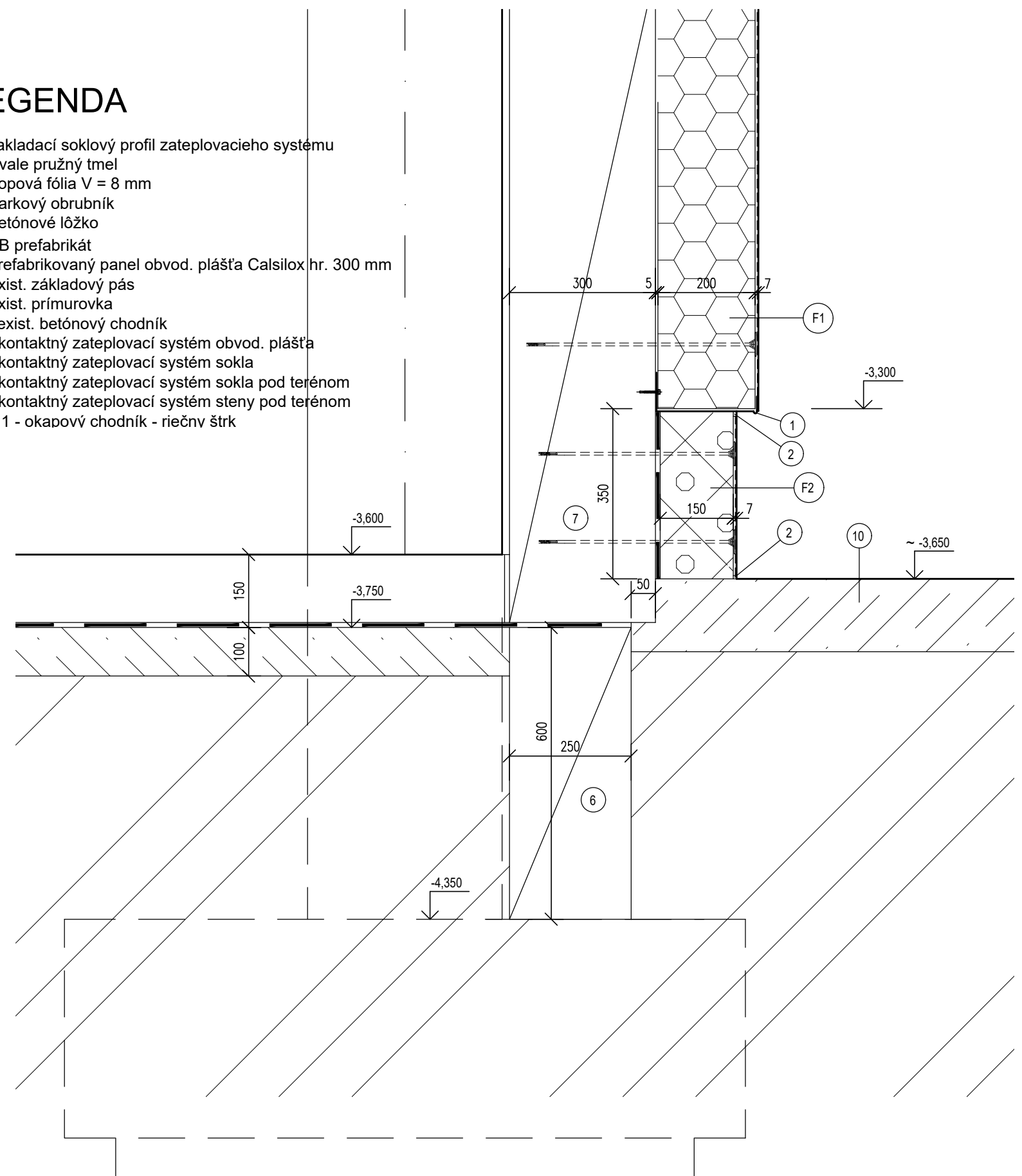
LEGENDA

- | | |
|--|--|
| 2 - rohový profil etics pvc so sieťovinou | 14 - extrudovaný polystyrén hr.=10 mm |
| 3 - prefabrikovaný panel obvod. plášťa Calsilox hr. 300 mm | 15 - tesniaca páska komprimačná |
| 4 - Int. - parotesná páska, Ext. - paropriepustná páska | 24 - poplast. plechový parapetný profil |
| 5 - ukončujúca pvc lišta pri okne | 27 - vyrovnanie podkladu maltou 3 mm |
| 6 - trvale pružný tmel - silikónový tmel | F1 - kontaktný zateplovací systém obvod. plášt |
| 7 - plastová parapetná doska | |
| 10 - polyuretanová pena - montážne osadenie otvorov | |
| 11 - rohový profil etics pvc so sieťovinou | |

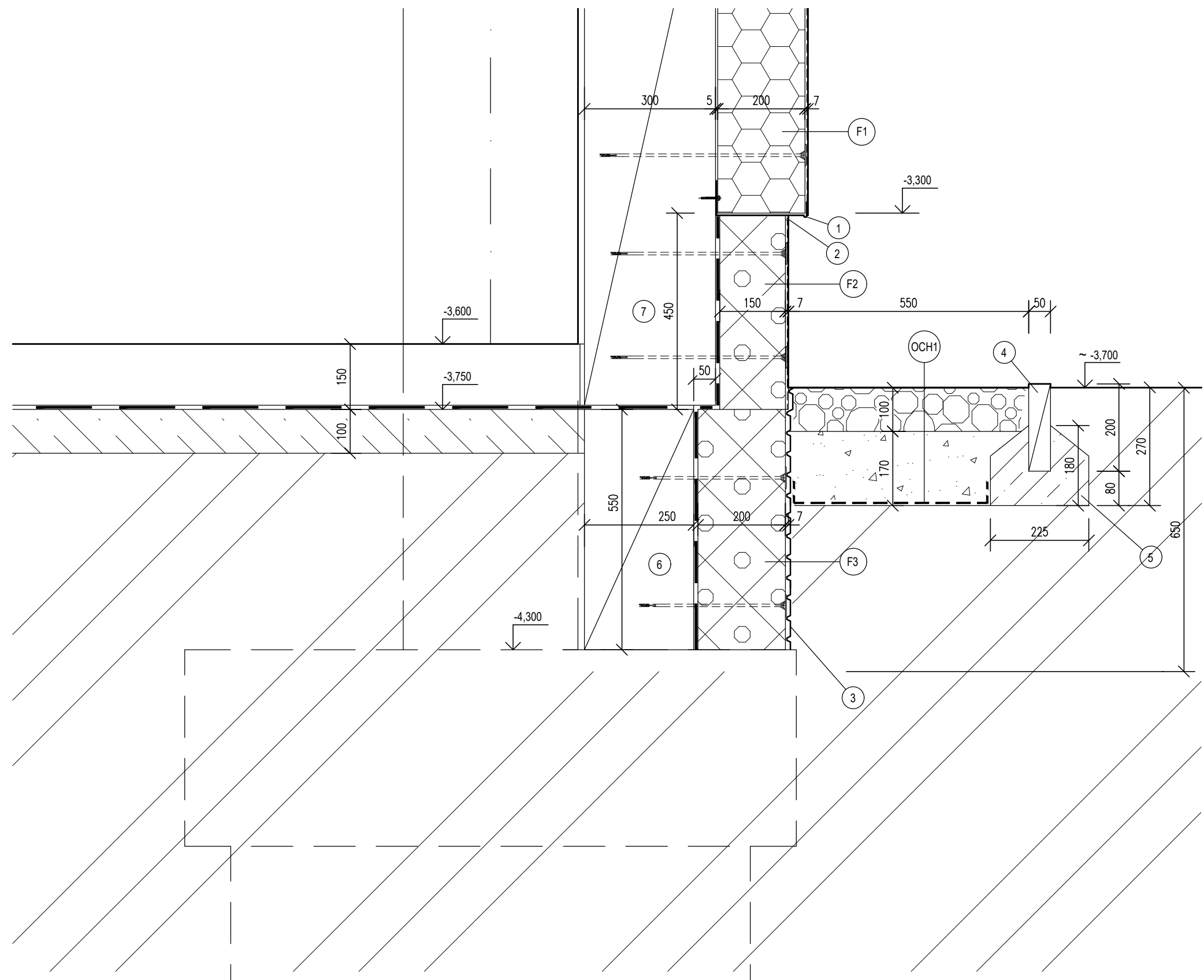
DETAIL KD4 - SOKEL PRI BETÓN. CHODNÍKU M 1:10

LEGENDA

- | | |
|---|--|
| 1 - základací soklový profil zateplovacieho systému
2 - trvale pružný tmel
3 - nopová fólia V = 8 mm
4 - parkový obrubník
5 - betónové lôžko
6 - ŽB prefabrikát
7 - prefabrikovaný panel obvod. plášťa Calsilox hr. 300 mm
8 - exist. základový pás
9 - exist. prímurovka
10 - exist. betónový chodník
F1 - kontaktný zateplovací systém obvod. plášťa
F2 - kontaktný zateplovací systém sokla
F3 - kontaktný zateplovací systém sokla pod terénom
F4 - kontaktný zateplovací systém steny pod terénom
OCH1 - okapový chodník - riečny štrk | |
|---|--|



DETAIL KD5 - ZATEPLENIE SOKLA, PODLAHA JE NAD U.T. M 1:10



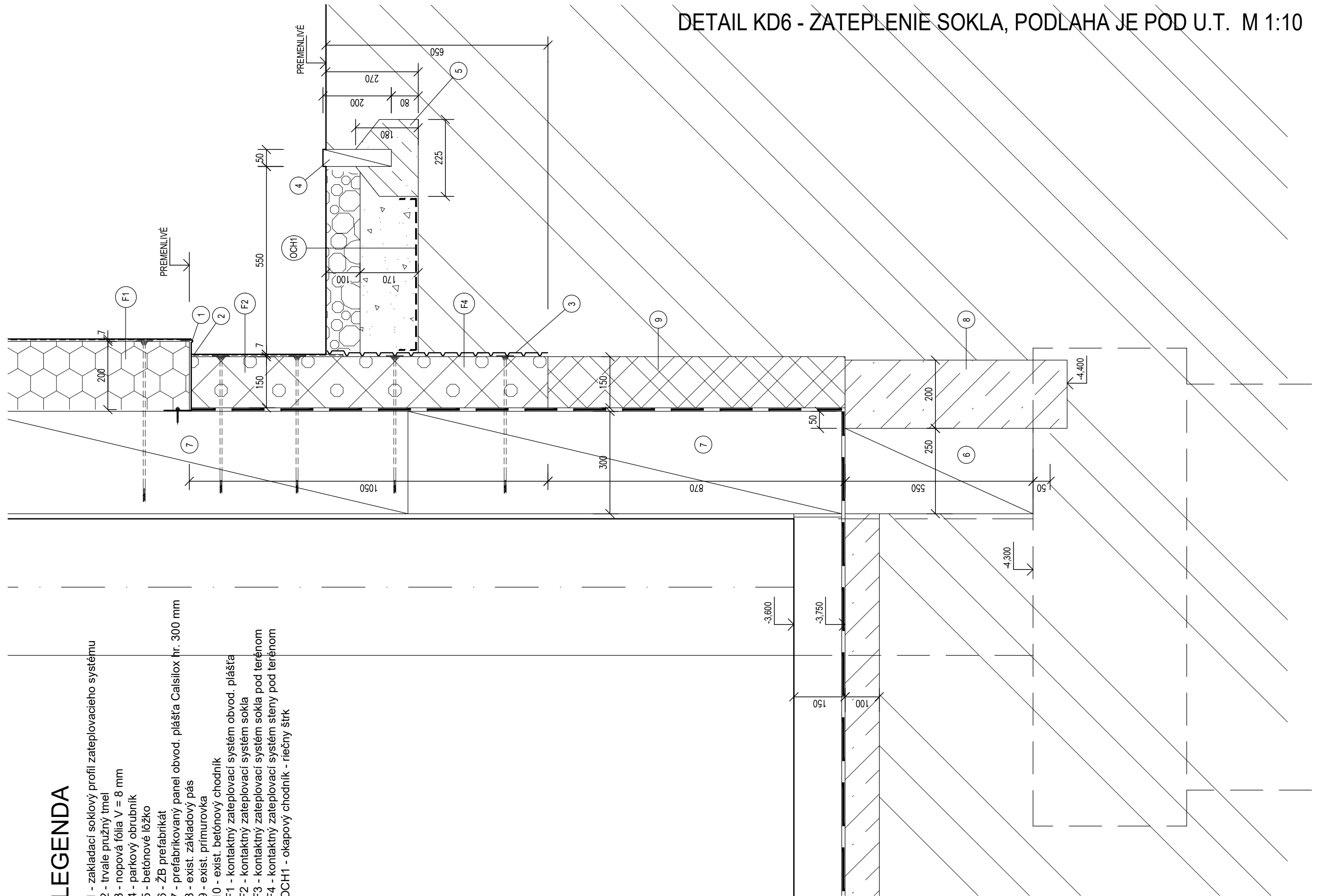
LEGENDA

- 1 - základací soklový profil zateplovacieho systému
- 2 - trvale pružný tmel
- 3 - nopová fólia V = 8 mm
- 4 - parkový obrubník
- 5 - betónové lôžko
- 6 - ŽB prefabrikát
- 7 - prefabrikovaný panel obvod. plášťa Calsilox hr. 300 mm
- 8 - exist. základový pás
- 9 - exist. prímurovka
- 10 - exist. betónový chodník
- F1 - kontaktný zateplovací systém obvod. plášťa
- F2 - kontaktný zateplovací systém sokla
- F3 - kontaktný zateplovací systém sokla pod terénom
- F4 - kontaktný zateplovací systém steny pod terénom
- OCH1 - okapový chodník - riečny štrk

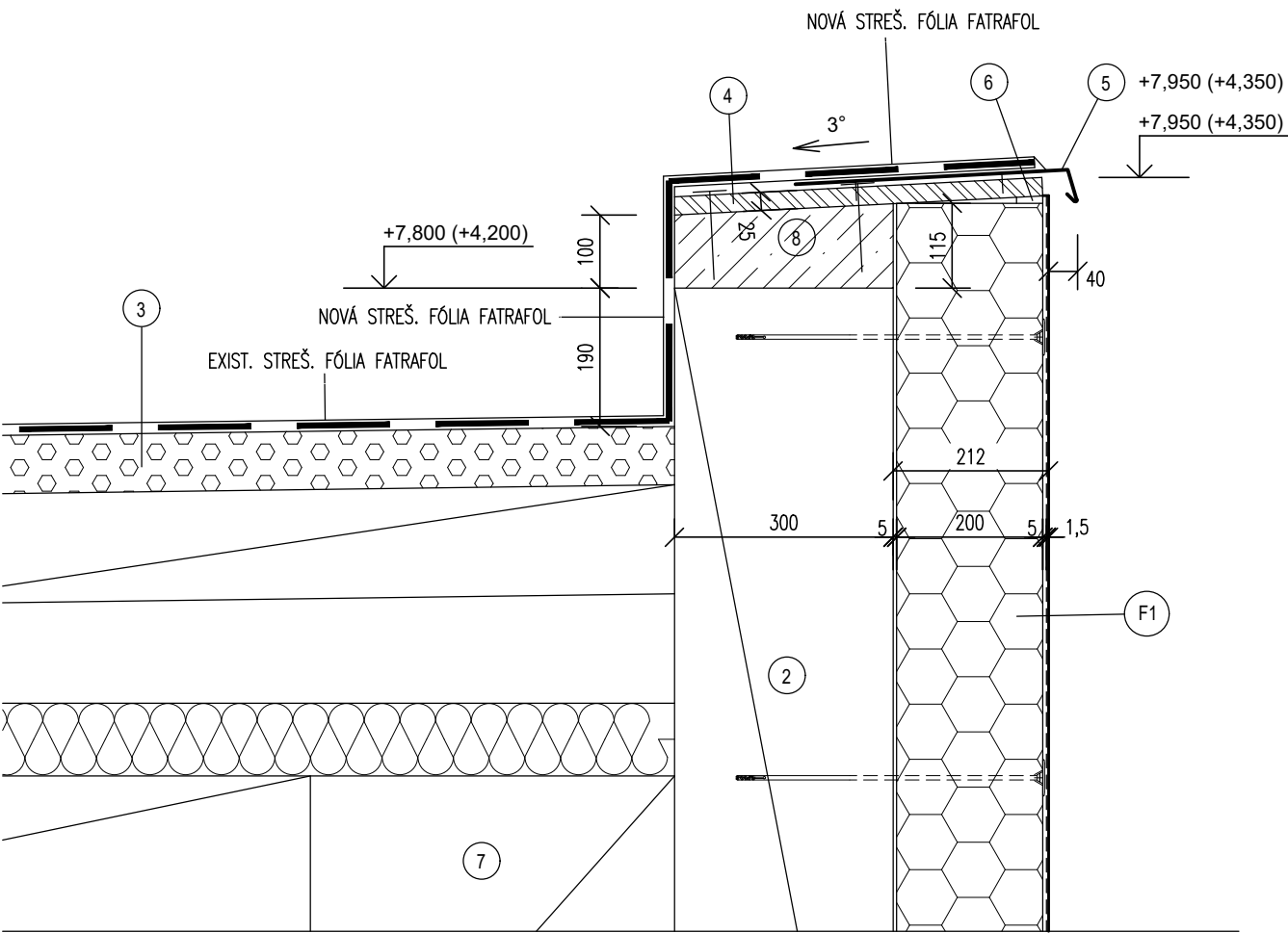
~~DETAIL KD6 - ZATEPLENIE SOKLA, PODLAHA JE POD U.T. M 1:10~~

LEGENDA

- | | |
|--|--|
| 1 - základací soklový profil zateplovacieho systému | |
| 2 - trvale pružný tmel | |
| 3 - nopová fólia V = 8 mm | |
| 4 - parkový obrubník | |
| 5 - betónové lôžko | |
| 6 - ŽB prefabrikát | |
| 7 - prefabrikovaný panel obvod. plášťa Calsilox hr. 300 mm | |
| 8 - exist. základový pás | |
| 9 - exist. prírmurovka | |
| 10 - exist. betónový chodník | |
| F1 - kontaktný zateplovací systém obvod. plášťa | |
| F2 - kontaktný zateplovací systém sokla | |
| F3 - kontaktný zateplovací systém sokla pod terénom | |
| F4 - kontaktný zateplovací systém steny pod terénom | |
| OCH1 - okapový chodník - riečny štrk | |



DETAIL KD7 - ATIKA M 1:10



LEGENDA

- 2 - prefabrikovaný atikový panel obvod. plášťa
Calsilox hr. 300 mm
- 3 - exist. nepochodzna plochá strecha s fóliou Fatrafol
- 4 - vodeodolná OSB doska
- 5 - poplast. okapový profil v dodávke Fatrafol
- 6 - komprimačná tesniaca páska
- 7 - ŽB prefabrikované stužidlo
- 8 - navrhované nadbetónovanie atiky
- F1 - kontaktný zateplovací systém obvod. plášťa
- S1 - plochá nepochôdzna strecha s krytinou Fatrafol

Topoľčianky, Centrálny logistický sklad (CLS),
Kasárne, rekonštrukcia objektu

DETAIL KD7

05/2025

Rev. 00

05